

**УТВЕРЖДЕНА**  
 Администрацией городского поселения  
 «Атамановское» Постановление  
 № от г.

**Схема расположения земельного участка  
 на кадастровом плане территории**

Адрес (местоположение): *Забайкальский край, Читинский район, пгт. Атамановка, ул. 1-я Санаторная*

Условный номер земельного участка: 75:22:271002:3У1

Площадь земельного участка: 800 кв.м.

Разрешенное использование земельного участка: для садоводства и городничества

Категория земель: *земли населённых пунктов*

Территориальная зона : Ж1

Обозначение характерных точек границ	Координаты :ЗУ1		Обозначение характерных точек границ	Координаты:ЗУ1	
	X	X		X	Y
1	2	3	1	2	3
н7	646325,65	2359383,65	н11	646317,18	2359424,39
н8	646305,60	2359396,82	н12	646324,10	2359420,85
н9	646305,60	2359398,85	н13	646330,57	2359414,98
н10	646304,74	2359400,08	н14	646339,76	2359403,62

**Система координат: МСК-75**



**Масштаб: 1:1000**

**Условные обозначения:**

- образуемый земельный участок
- граница кадастрового квартала
- границы земельных участков по сведениям ГКН

*Кочер шее*

УТВЕРЖДЕНА

Администрацией городского поселения

«Атамановское» Постановление

№

от

г.

**Схема расположения земельного участка  
на кадастровом плане территории**

Адрес (местоположение): *Забайкальский край, Читинский район, пгт. Атамановка, ул. Крайняя 12*

Условный номер земельного участка: 75:22:000000:3У1

Площадь земельного участка: 883 кв.м.

Разрешенное использование земельного участка: для садоводства и городничества

Категория земель: *земли населённых пунктов*

Территориальная зона : Ж1

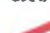


Обозначение характерных точек границ	Координаты :ЗУ1		Обозначение характерных точек границ	Координаты:ЗУ1	
	X	X		X	Y
1	2	3	1	2	3
н1	647887,063	2359204,394	н4	647843,670	2359215,480
н2	647859,903	2359231,654	н5	647870,830	2359188,220
н3	647851,900	2359223,850			

Система координат: МСК-75



Масштаб: 1:1000

Условные обозначения:

-  - образуемый земельный участок
-  - граница кадастрового квартала
-  - границы земельных участков по сведениям ГКН

**УТВЕРЖДЕНА**  
 Администрацией городского поселения  
 «Атамановское» Постановление  
 № от г.

### Схема расположения земельного участка на кадастровом плане территории

Адрес (местоположение): *Забайкальский край, Читинский район, пгт. Атамановка*

Условный номер земельного участка: 75:22:802101:3У1

Площадь земельного участка: 1000 кв. м.

Разрешенное использование земельного участка: для садоводства и городничества

Категория земель: *земли населённых пунктов*

Территориальная зона : Ж1

Обозначение характерных точек границ	Координаты :ЗУ1		Обозначение характерных точек границ	Координаты:ЗУ1	
	X	Y		X	Y
1	2	3	1	2	3
н2	648309,49	2358667,24	н7	648315,09	2358712,07
н6	648334,81	2358691,41	н1	648289,77	2358687,91

**Система координат: МСК-75**



**Масштаб: 1:1000**

**Условные обозначения:**

- ▬ - образуемый земельный участок
- ▬ - граница кадастрового квартала
- ▬ - границы земельных участков по сведениям ГКН



Выписка из Единого государственного реестра недвижимости об основных характеристиках

Описание местоположения земельного участка

Земельный участок  
вид объекта недвижимости

Лист № 1 раздела 3

Всего листов раздела 3: 1

Всего разделов: 2

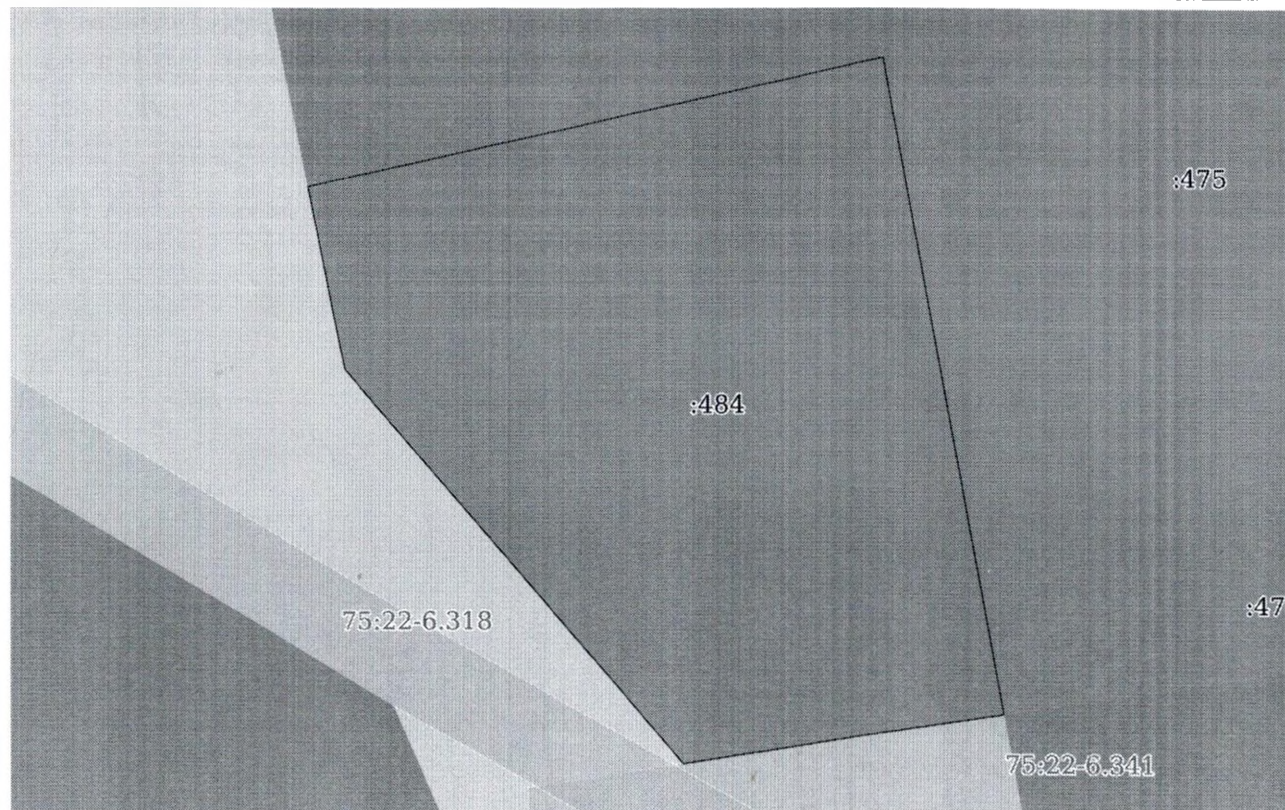
Всего листов выписки: 1

28.04.2022г.

Кадастровый номер:

75:22:273101:484

План (чертеж, схема) земельного участка



Масштаб 1:400

Условные обозначения:

полное наименование должности

подпись

инициалы, фамилия

М.П.

*Мартынов*

УТВЕРЖДЕНА  
Администрацией городского поселения  
«Атамановское» Постановление  
№            от            г.

**Схема расположения земельного участка  
на кадастровом плане территории**




Адрес (местоположение): <i>Забайкальский край, Читинский район, пгт. Атамановка, ул. Полевая, 16</i>					
Условный номер земельного участка: <i>75:22:000000:3У1</i>					
Площадь земельного участка: <i>1100 кв.м.</i>					
Разрешенное использование земельного участка: для садоводства и городничества					
Категория земель: <i>земли населённых пунктов</i>					
Территориальная зона : Ж1					
Обозначение характерных точек границ	Координаты :ЗУ1		Обозначение характерных точек границ	Координаты:ЗУ1	
	X	Y		X	Y
1	2	3	1	2	3
н1	647797,656	2359378,514	н3	647750,635	2359385,274
н2	647772,222	2359405,568	н4	647776,070	2359358,220

Система координат: МСК-75



Масштаб: 1:1000

Условные обозначения:

-  - образуемый земельный участок
-  - граница кадастрового квартала
-  - границы земельных участков по сведениям ГКН

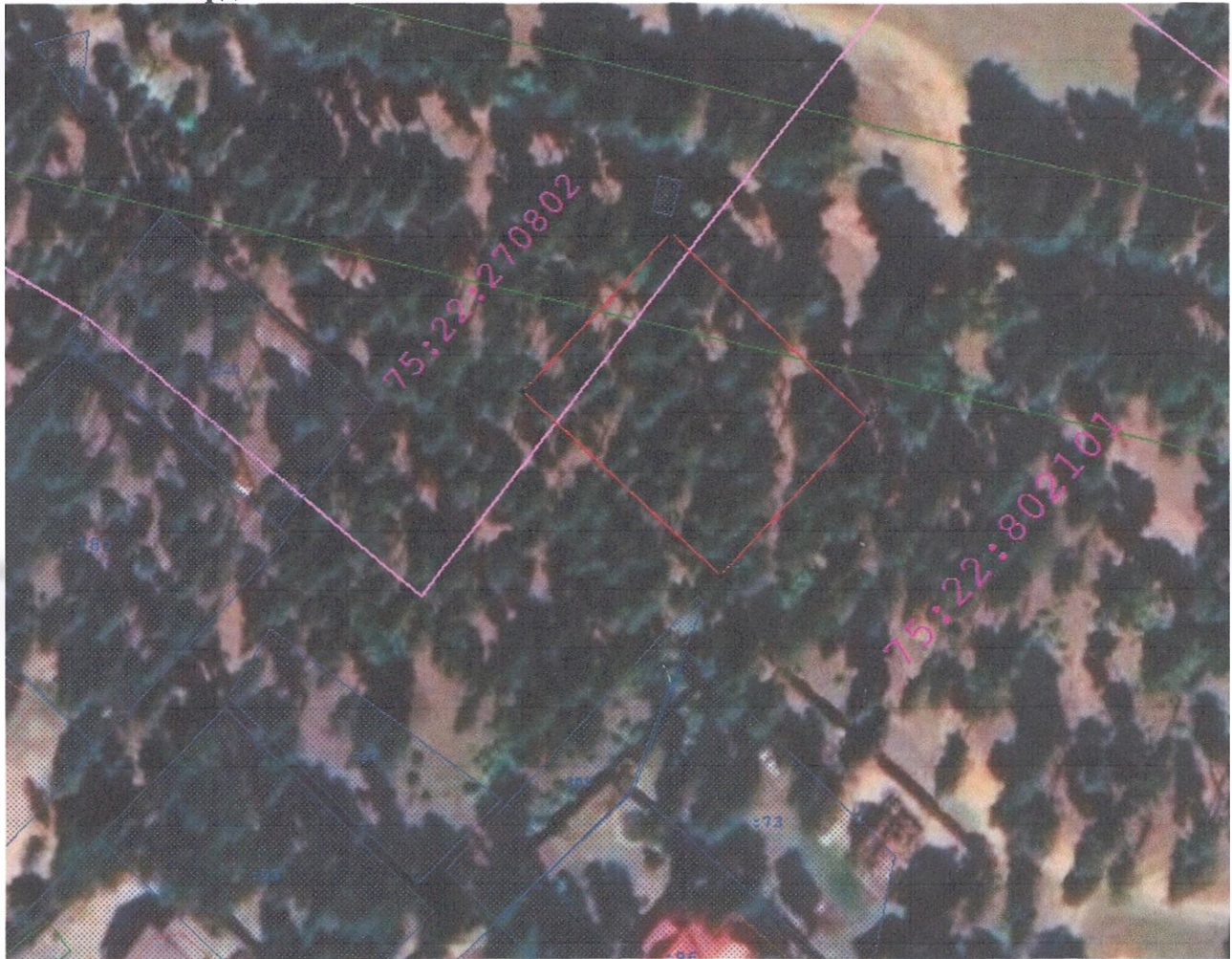
*Лонда*

УТВЕРЖДЕНА  
Администрацией городского поселения  
«Атамановское» Постановление  
№ от г.

**Схема расположения земельного участка  
на кадастровом плане территории**




Адрес (местоположение): <i>Забайкальский край, Читинский район, пгт.Атамановка, ул.Полевая, 18</i>					
Условный номер земельного участка: <i>75:22:000000:3У1</i>					
Площадь земельного участка: <i>1105 кв.м.</i>					
Разрешенное использование земельного участка: для садоводства и городничества					
Категория земель: <i>земли населённых пунктов</i>					
Территориальная зона : Ж1					
Обозначение характерных точек границ	Координаты :3У1		Обозначение характерных точек границ	Координаты:3У1	
	X	Y		X	Y
1	2	3	1	2	3
н1	647819,346	2359398,905	н3	647772,222	2359405,568
н2	647793,911	2359425,959	н4	647797,656	2359378,514

Система координат: МСК-75



Масштаб: 1:1000

Условные обозначения:

-  - образуемый земельный участок
-  - граница кадастрового квартала
-  - границы земельных участков по сведениям ГКН

Черташов

**УТВЕРЖДЕНА**  
Администрацией городского поселения  
«Атамановское» Постановление  
№            от            г.

**Схема расположения земельного участка  
на кадастровом плане территории**

Адрес (местоположение): <i>Забайкальский край, Читинский район, пгт. Атамановка, Крайняя 14</i>					
Условный номер земельного участка: <i>75:22:802101:3У1</i>					
Площадь земельного участка: <i>1195 кв.м.</i>					
Разрешенное использование земельного участка: для садоводства и городничества					
Категория земель: <i>земли населённых пунктов</i>					
Территориальная зона : Ж1					
Обозначение характерных точек границ	Координаты :ЗУ1		Обозначение характерных точек границ	Координаты:ЗУ1	
	X	X		X	Y
1	2	3	1	2	3
н1	647892,018	2359209,338	н3	647885,980	2359258,613
н2	647913,630	2359230,900	н4	647864,368	2359237,050

**Система координат: МСК-75**



**Масштаб: 1:1000**

- Условные обозначения:**
- ▬ - образуемый земельный участок
  - ▬ - граница кадастрового квартала
  - ▬ - границы земельных участков по сведениям ГКН

Д.А.

**УТВЕРЖДЕНА**  
Администрацией городского поселения  
«Атамановское» Постановление  
№            от            г.

**Схема расположения земельного участка  
на кадастровом плане территории**




Адрес (местоположение): <i>Забайкальский край, Читинский район, пгт. Атамановка, Луговая, 14</i>					
Условный номер земельного участка: <i>75:22:000000:3У1</i>					
Площадь земельного участка: <i>1199 кв.м.</i>					
Разрешенное использование земельного участка: для садоводства и городничества					
Категория земель: <i>земли населённых пунктов</i>					
Территориальная зона : Ж1					
Обозначение характерных точек границ	Координаты :3У1		Обозначение характерных точек границ	Координаты:3У1	
	X	Y		X	Y
1	2	3	1	2	3
п1	647832,615	2359274,701	п3	647819,607	2359326,647
п2	647851,390	2359291,850	п4	647800,770	2359309,630

**Система координат: МСК-75**



**Масштаб: 1:1000**

**Условные обозначения:**

-  - образуемый земельный участок
-  - граница кадастрового квартала
-  - границы земельных участков по сведениям ГКН



**УТВЕРЖДЕНА**  
 Администрацией городского поселения  
 «Атамановское» Постановление  
 №            от            г.

**Схема расположения земельного участка  
 на кадастровом плане территории**

Адрес (местоположение): <i>Забайкальский край, Читинский район, пгт. Атамановка, Луговая, 11</i>					
Условный номер земельного участка: <i>75:22:000000:3У1</i>					
Площадь земельного участка: <i>1215 кв.м.</i>					
Разрешенное использование земельного участка: для садоводства и городничества					
Категория земель: <i>земли населённых пунктов</i>					
Территориальная зона : Ж1					
Обозначение характерных точек границ	Координаты :ЗУ1		Обозначение характерных точек границ	Координаты:ЗУ1	
	X	Y		X	Y
1	2	3	1	2	3
н1	647864,368	2359237,050	н3	647857,860	2359286,797
н2	647885,980	2359258,613	н4	647836,248	2359265,235

**Система координат: МСК-75**



**Масштаб: 1:1000**

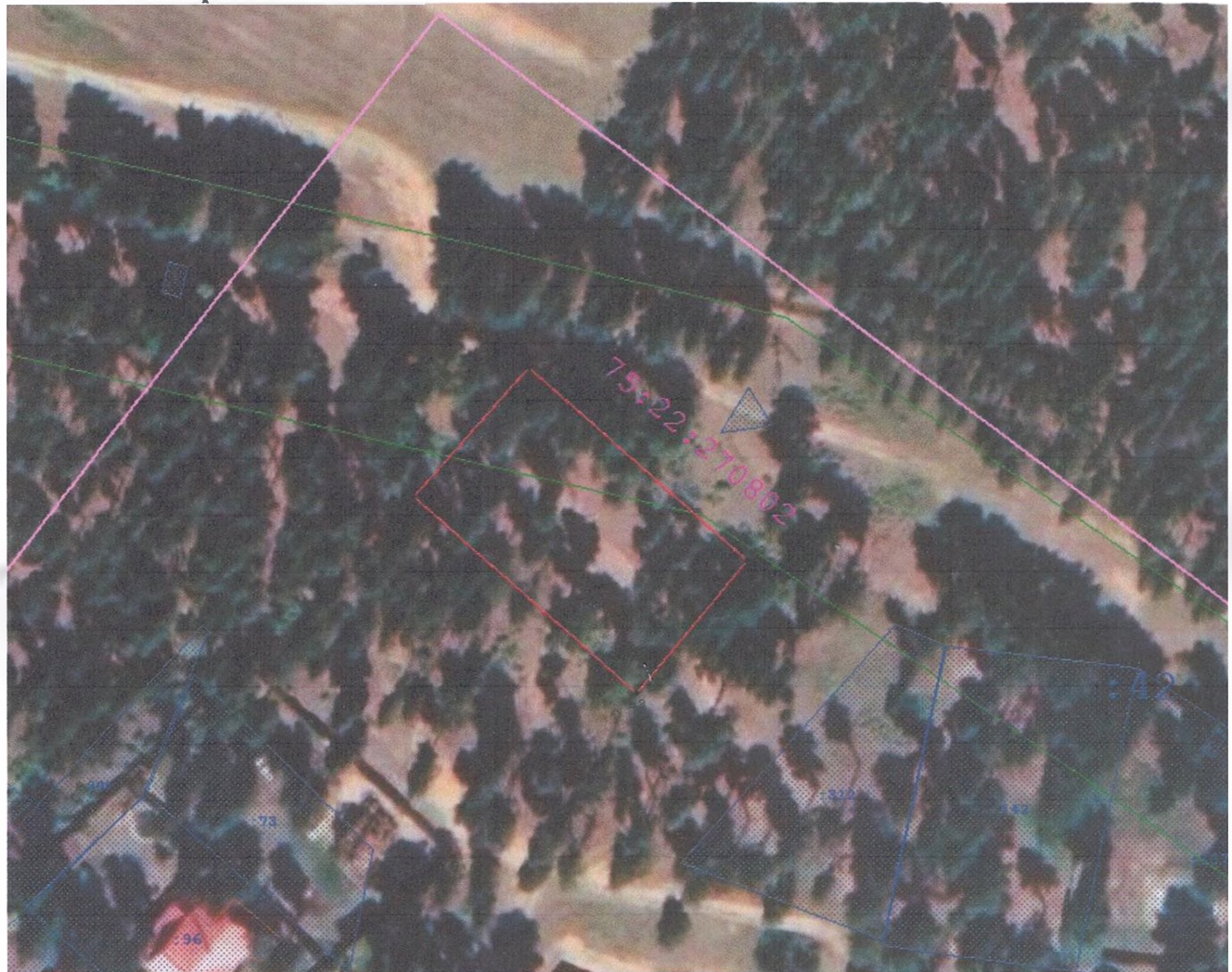
**Условные обозначения:**

- ▬ - образуемый земельный участок
- ▬ - граница кадастрового квартала
- ▬ - границы земельных участков по сведениям ГКН

**Схема расположения земельного участка  
 на кадастровом плане территории**

Адрес (местоположение): <i>Забайкальский край, Читинский район, пгт.Атамановка, 2-я Цветочная 19</i>					
Условный номер земельного участка: <i>75:22:270802:3У1</i>					
Площадь земельного участка: <i>1284 кв.м.</i>					
Разрешенное использование земельного участка: для садоводства и городничества					
Категория земель: <i>земли населённых пунктов</i>					
Территориальная зона : Ж1					
Обозначение характерных точек границ	Координаты :ЗУ1		Обозначение характерных точек границ	Координаты:ЗУ1	
	X	Y		X	Y
1	2	3	1	2	3
н1	647810,192	2359454,279	н3	647758,248	2359471,477
н2	647779,349	2359488,9	н4	647789,753	2359436,090

**Система координат: МСК-75**



**Масштаб: 1:1000**

**Условные обозначения:**

- ▬ - образуемый земельный участок
- ▬ - граница кадастрового квартала
- ▬ - границы земельных участков по сведениям ГКН

1300000

**УТВЕРЖДЕНА**  
Администрацией городского поселения  
«Атамановское» Постановление  
№     от             г.

**Схема расположения земельного участка  
на кадастровом плане территории**




Адрес (местоположение): <i>Забайкальский край, Читинский район, пгт.Атамановка, Крайняя 7</i>					
Условный номер земельного участка: <i>75:22:000000:3У1</i>					
Площадь земельного участка: <i>1315 кв.м.</i>					
Разрешенное использование земельного участка: для садоводства и городничества					
Категория земель: <i>земли населённых пунктов</i>					
Территориальная зона : Ж1					
Обозначение характерных точек границ	Координаты :ЗУ1		Обозначение характерных точек границ	Координаты:ЗУ1	
	X	X		X	Y
1	2	3	1	2	3
н1	647897,230	2359145,370	н4	647871,239	2359174,558
н2	647921,626	2359171,136	н5	647896,520	2359146,490
н3	647893,264	2359197,985			

**Система координат: МСК-75**



**Масштаб: 1:1000**

**Условные обозначения:**

-  - образуемый земельный участок
-  - граница кадастрового квартала
-  - границы земельных участков по сведениям ГКН

**Схема расположения земельного участка  
 на кадастровом плане территории**

Адрес (местоположение): <i>Забайкальский край, Читинский район, пгт.Атамановка, Крайняя 9</i>					
Условный номер земельного участка: <i>75:22:270802:3У1</i>					
Площадь земельного участка: <i>1334кв.м.</i>					
Разрешенное использование земельного участка: для садоводства и городничества					
Категория земель: <i>земли населённых пунктов</i>					
Территориальная зона : Ж1					
Обозначение характерных точек границ	Координаты :ЗУ1		Обозначение характерных точек границ	Координаты:ЗУ1	
	X	X		X	Y
1	2	3	1	2	3
н1	647927,790	2359174,550	н3	647919,4652	2359226,464
н2	647949,773	2359197,772	н4	647897,4814	2359203,242

**Система координат: МСК-75**



**Масштаб: 1:1000**

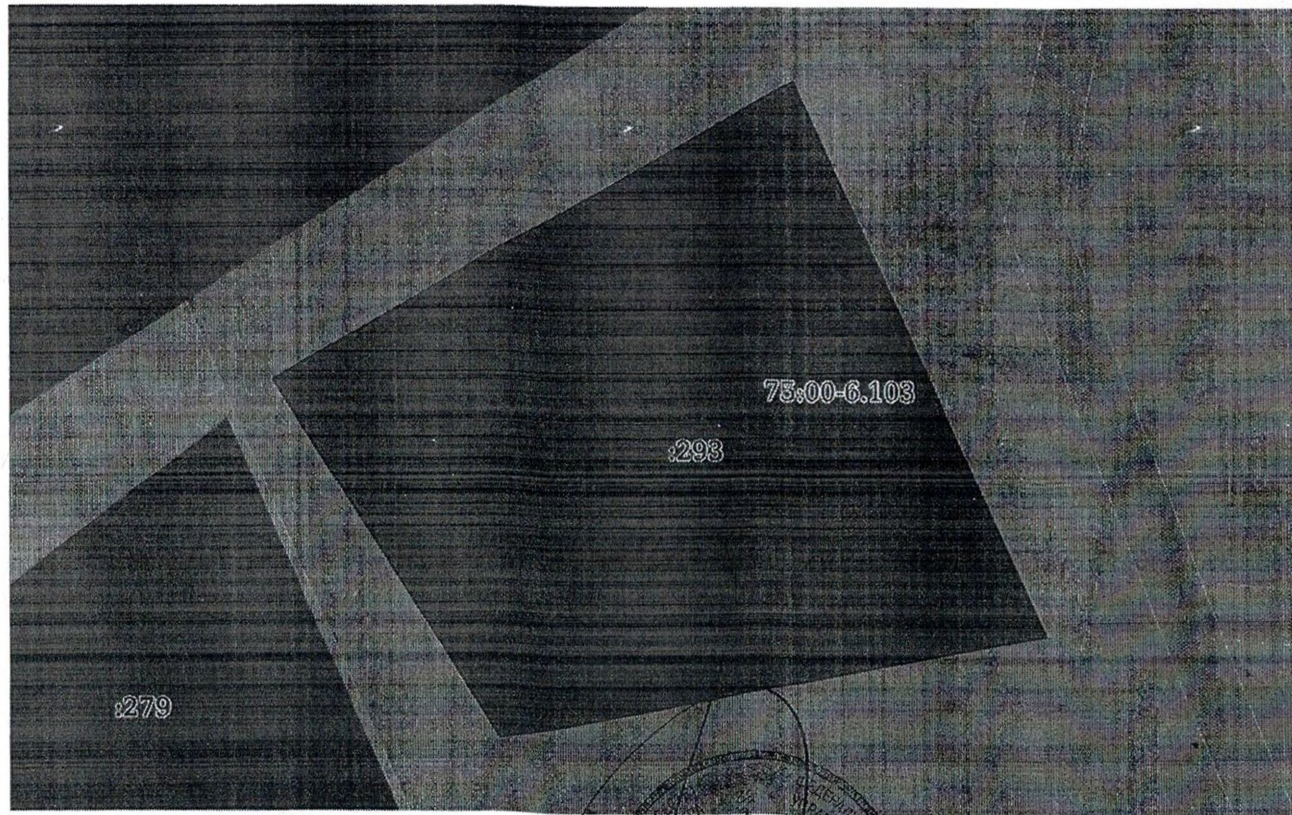
**Условные обозначения:**

- ▬ - образуемый земельный участок
- ▬ - граница кадастрового квартала
- ▬ - границы земельных участков по сведениям ГКН

Выписка из Единого государственного реестра недвижимости об основных характеристиках и зарегистрированных правах на объект недвижимости  
Описание местоположения земельного участка

Земельный участок			
вид объекта недвижимости			
Лист № 1 раздела 3	Всего листов раздела 3: 1	Всего разделов: 2	Всего листов выписки: 2
17.05.2022г.			
Кадастровый номер:		75:22:272402:293	

План (чертеж, схема) земельного участка



Масштаб 1:500

Условные обозначения:

полное наименование должности  
Ведущий специалист-эксперт

Подпись  
М.П.  
*[Handwritten signature and circular official stamp]*

инициалы, фамилия  
Рычкова Э.В.

Утверждено

### СХЕМА РАСПОЛОЖЕНИЯ ЗЕМЕЛЬНОГО УЧАСТКА НА КАДАСТРОВЫМ ПЛАНЕ ТЕРРИТОРИИ

Адрес: Забайкальский край, Читинский район, пгт. Атамановка  
Категория земель: Земли населённых пунктов



Условный номер земельного участка	75:22-273101:3У1
Площадь земельного участка	2359 кв.м.
Обозначение характерных точек границ	Координаты (система координат МСК-75) X Y
1	645613.38 2361744.91
2	645630.59 2361821.69
3	645601.07 2361839.6
4	645576.33 2361796.53
5	645602.35 2361781.59
6	645601.29 2361779.74
7	645599.11 2361790.27
8	645599.0 2361790.55
9	645598.72 2361790.44
10	645598.83 2361790.15

Масштаб 1:1200

#### Условные обозначения:

- граница образуемого земельного участка
  - граница земельного участка, сведения о котором содержатся в ЕФРН
  - - - граница кадастрового квартала
- 75:22-273101 номер кадастрового квартала



## Извещение

### о публичном предложении предоставления земельных участков в собственность по предварительному согласованию

Администрация городского поселения «Атамановское», руководствуясь статьями 39.11, 39.12, 39.18 Земельного кодекса Российской Федерации, Постановлением Правительства РФ от 22.07.2002г. № 549, статьей 6 Закона Забайкальского края от 01 апреля 2009 года № 152-ЗЗК «О регулировании земельных отношений на территории Забайкальского края», извещает о предоставлении земельных участков в собственность по предварительному согласованию из земель, государственная собственность на которые не разграничена на территории городского поселения «Атамановское»:

75:22:000000:ЗУ1 площадью 1315 кв.м., расположенный по адресу: Забайкальский край, Читинский район, пгт. Атамановка, ул. Крайняя, разрешенное использование – для садоводства; *Осокин*

75:22:270802:ЗУ1 площадью 1334 кв.м., расположенный по адресу: Забайкальский край, Читинский район, пгт. Атамановка, ул. Крайняя, разрешенное использование – для садоводства; *Осокин*

75:22:000000:ЗУ1 площадью 883 кв.м., расположенный по адресу: Забайкальский край, Читинский район, пгт. Атамановка, ул. Крайняя, разрешенное использование – для садоводства; *Когерина*

75:22:802101:ЗУ1 площадью 1195 кв.м., расположенный по адресу: Забайкальский край, Читинский район, пгт. Атамановка, ул. Крайняя, разрешенное использование – для садоводства;

75:22:000000:ЗУ1 площадью 1215 кв.м., расположенный по адресу: Забайкальский край, Читинский район, пгт. Атамановка, ул. Луговая, разрешенное использование – для садоводства;

75:22:000000:ЗУ1 площадью 1199 кв.м., расположенный по адресу: Забайкальский край, Читинский район, пгт. Атамановка, ул. Луговая, разрешенное использование – для садоводства;

75:22:000000:ЗУ1 площадью 1105 кв.м., расположенный по адресу: Забайкальский край, Читинский район, пгт. Атамановка, ул. Полевая, разрешенное использование – для садоводства;

75:22:000000:ЗУ1 площадью 1100 кв.м., расположенный по адресу: Забайкальский край, Читинский район, пгт. Атамановка, ул. Полевая, разрешенное использование – для садоводства;

75:22:270802:ЗУ1 площадью 1284 кв.м., расположенный по адресу: Забайкальский край, Читинский район, пгт. Атамановка, ул. 2-я Цветочная, разрешенное использование – для садоводства;

75:22:273101:ЗУ1 площадью 2359 кв.м., расположенный по адресу: Забайкальский край, Читинский район, пгт. Атамановка, разрешенное использование – для индивидуального жилищного строительства;

75:22:802101:ЗУ1 площадью 1000 кв.м., расположенный по адресу: Забайкальский край, Читинский район, пгт. Атамановка, разрешенное использование – для садоводства;

75:22:271002:ЗУ1 площадью 800 кв.м., расположенный по адресу: Забайкальский край, Читинский район, пгт. Атамановка, ул. 1-я Санаторная, разрешенное использование – для садоводства;

75:22:273101:484 площадью 1073 кв.м., расположенный по адресу: Забайкальский край, Читинский район, пгт. Атамановка, разрешенное использование – для ведения личного подсобного хозяйства;

75:22:272402:293 площадью 1500 кв.м., расположенный по адресу: Забайкальский край, Читинский район, пгт. Атамановка, ул. Багульная, разрешенное использование – для ведения личного подсобного хозяйства.

Настоящее извещение опубликовано в порядке, установленном для официального опубликования (обнародования) муниципальных правовых актов уставом городского поселения, и размещено на официальном сайте уполномоченного органа в информационно-телекоммуникационной сети «Интернет».

Предоставление земельных участков осуществляется в порядке, установленном ст. 39.18 ЗК РФ.

Граждане, заинтересованные в предоставлении земельного участка для указанных в извещении целей, вправе в течение тридцати дней со дня опубликования и размещения извещения подавать заявления о намерении участвовать в аукционе.

Заявления подаются в письменной форме лично, либо через законного представителя, с обязательным приложением к заявлению копии паспорта в администрацию городского поселения «Атамановское» по адресу: Забайкальский край, Читинский район, пгт. Атамановка, ул. Матюгина, 129А, каб. 5, с 31.05.2022г.

Время приема заявлений и ознакомления со схемой расположения земельных участков в Администрации городского поселения «Атамановское»: вторник, четверг с 9-00 до 12-00.

Глава городского  
поселения «Атамановское»



Л.С. Зими́на